



# ГОРІШНІ ПЛАВНІ

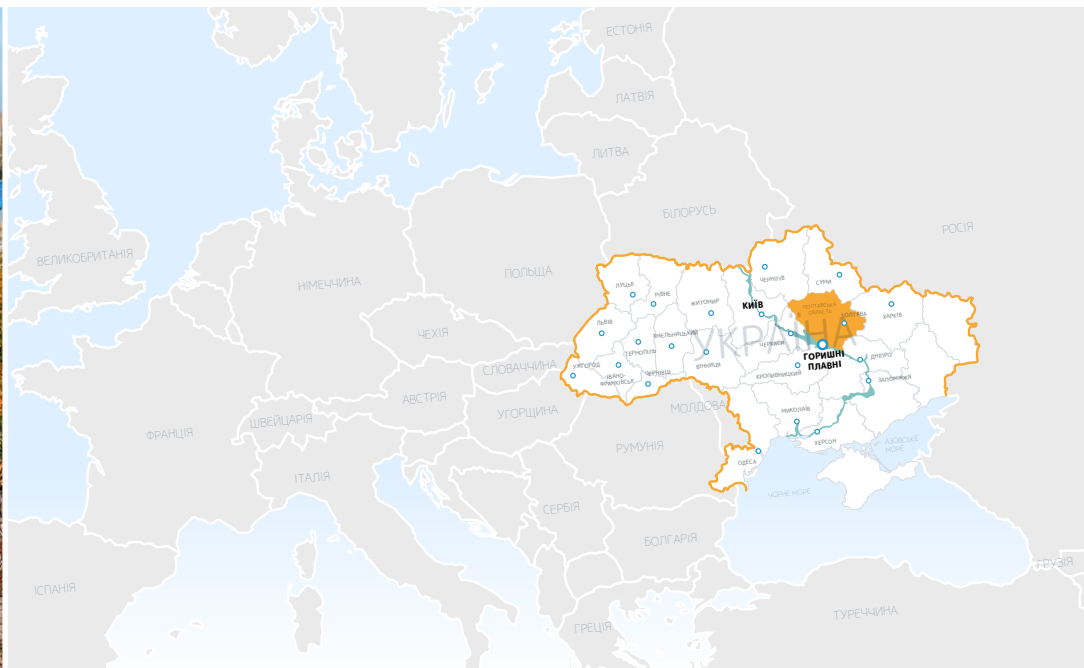
МІСТО ПРОФЕСІОНАЛІЗМУ  
ТА ЕНЕРГІЇ ЗРОСТАННЯ!



## Інвестиційний паспорт



**Горішні Плавні** — наймолодше місто Полтавської області, один із найбільших промислових та культурних центрів краю, є містом обласного підпорядкування. Розташоване на лівому березі найбільшої річки України Дніпра в межах Придніпровської низовини в лісостеповій фізико-географічній зоні. Дістатися до міста можна автошляхами, річковим транспортом і залізницею — у місті є залізнична станція Золотнишине.



Площа Горішньоплавнівської міської ОТГ: **174,51 км<sup>2</sup>**



Середньорічна температура: **влітку +21,5°C, взимку -6,0 °C**



Постійне населення на 01.01.2020: **55 042 особи**



Зайнятих у господарському комплексі міста: **20 394 особи**



Відстань до столиці України — міста Києва: **314 км**



Відстань до обласного центру — міста Полтави: **109 км**



Відстань від м. Горішні Плавні до аеропортів:

до головного аеропорту України «Бориспіль» — **320 км**  
до аеропорту у м. Полтаві — **112 км**



Відстань до найближчих морських портів:

у м. Бердянську — **447 км**  
у м. Маріуполі — **478 км**  
у м. Одесі — **498 км**



Найближчий річковий порт: у м. Кременці — **20 км**

### БІЛЬШЕ ІНФОРМАЦІЇ ТА ЗВОРОТНИЙ ЗВ'ЯЗОК:

Департамент економічного розвитку та ресурсів виконавчого комітету Горішньоплавнівської міської ради

d\_economic@hp-rada.gov.ua

+38 (05348) 4-44-60, 6-16-81

+38(067) 470-81-12

Виконавчий комітет Горішньоплавнівської міської ради

вул. Миру, 24, м. Горішні Плавні, Полтавська область, 39800

+38 (05348) 4-44-60, 6-16-81

+38 (067) 470-81-12 (приймальня міського голови)

+38 (05348) 4-44-62, 6-16-80,

+38 (067) 532-05-72 (інформаційно-довідкова служба)



### **Шановні пані та панове!**

Місто Горішні Плавні — молоде наддніпрянське місто, яке має енергію та потенціал, демонструє високий рівень благоустрою, розвинену економіку, сприятливі умови як для бізнесової діяльності, так і для відпочинку.

Візитівкою міста є динамізм і креативність, що дає змогу його жителям активно долучатися до життя громади, спільно вирішувати проблеми, реагувати на актуальні виклики, змінювати традиційні підходи до управління й розподілу ресурсів, упроваджувати технологічні інновації.

Місто має потужні виробничі можливості, новітні технології економіки знань, зростаючий ринок споживання, висококваліфікованих працівників. Ми впевнено будуємо майбутнє й бачимо перспективи свого розвитку як економічно успішного сучасного європейського міста. З нами варто мати справу, якщо ви розраховуєте на успіх і готові працювати чесно та прозоро!

Кожен, хто хоч раз побував у Горішніх Плавнях, неодмінно захоче сюди повернутися. Місто гостинно відкрите для всіх, у ньому хочеться жити, працювати й відпочивати.

Горішні Плавні — місто сили й енергії зростання, що йде з глибин!

З повагою  
міський голова  
**Дмитро Биков**



# Трудовий потенціал

**Середньомісячна заробітна плата штатних працівників 590 дол. США. За 2019 рік — 14 990 грн/міс., курс — 25,5 грн/дол.**

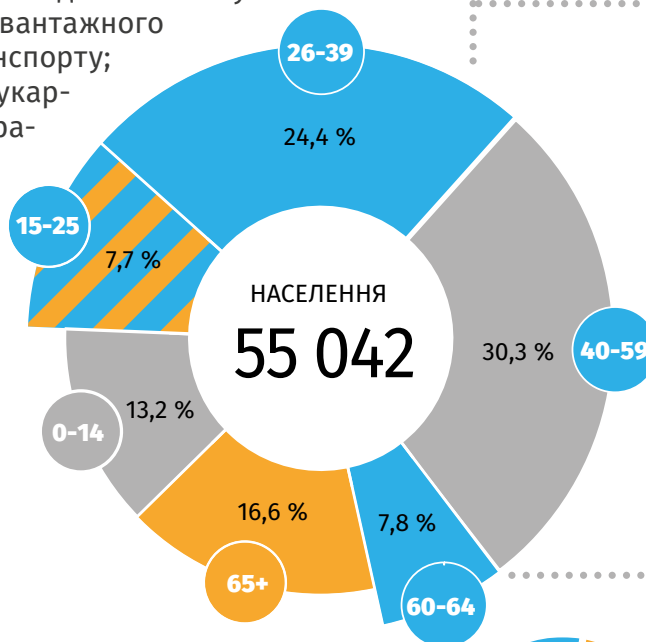
Станом на 01.01.2020 зареєстровано **4 303** суб'єкти підприємницької діяльності, з яких:

**юридичних осіб — 748** (добування металевих руд; добування інших корисних копалин і розроблення кар'єрів; виробництво одягу; виробництво гумових і пластмасових виробів; виробництво готових металевих виробів тощо);

**фізичних осіб — 3 555** (виробництво одягу; роздрібна торгівля; надання послуг таксі; діяльність вантажного автомобільного транспорту; надання послуг перукарнями та салонами краси тощо).

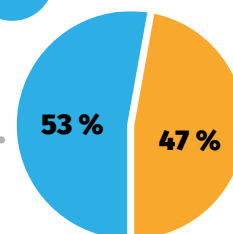


**ТРУДОВИЙ ПОТЕНЦІАЛ**  
**34 556**



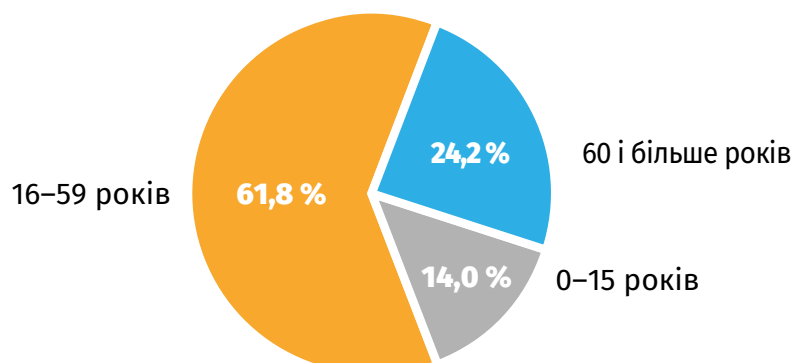
**СТУДЕНТИ**

**ВИЩЕ ПРОФЕСІЙНЕ ГІРНИЧО-БУДІВЕЛЬНЕ УЧИЛИЩЕ**  
**476 (53 %)**



**ПОЛІТЕХНІЧНИЙ КОЛЕДЖ КРЕМЕНЧУЦЬКОГО НАЦІОНАЛЬНОГО УНІВЕРСИТЕТУ ІМЕНІ МИХАЙЛА ОСТРОГРАДСЬКОГО**  
**425 (47 %)**

## Вікова структура населення області



# Економіка громади

Економічну основу міста становить промисловість. Виробничу сферу представляють **37** статистично великих промислових підприємств, які за видами економічної діяльності належать до добувної, обробної промисловості, виробництва та розподілу електроенергії, тепла й води. Провідним видом економічної діяльності є гірничодобувна промисловість, на яку припадає **91,0 %** загального обсягу реалізації промислової продукції міста.

Представляють добувну промисловість і визначають рівень промислового виробництва по місту підприємства групи компаній Ferrexpo: ПрАТ «Полтавський гірничо-збагачувальний комбінат» і ТОВ «Єривський гірничо-збагачувальний комбінат».

На території громади у сфері малого бізнесу офіційно працюють **2 085** підприємців, що становить **59 %** від кількості зареєстрованих фізичних осіб — підприємців. Загальна кількість зайнятих у малому бізнесі (підприємці та їхні наймані працівники) за 2019 рік проти 2018 року збільшилася на **69 осіб** (на 1,8 %) і становить **3 912 осіб**.

Кількість малих підприємств у місті становить орієнтовно **200**. Суб'єкти господарювання малого бізнесу в місті займаються переважно виробництвом трикотажних виробів, наданням послуг таксі, діяльністю вантажного автомобільного транспорту, наданням послуг у перукарнях і салонах краси тощо.

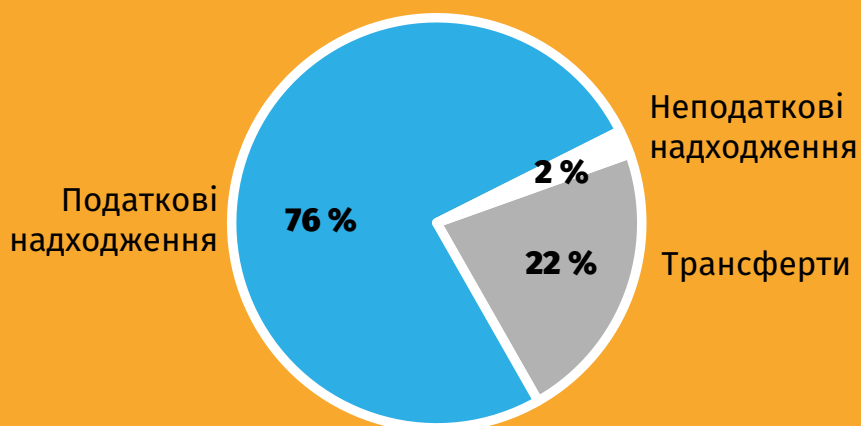
Середньомісячна заробітна плата працівників за IV квартал 2019 року становила **15 934 грн**; це на **53,7 %** більше від середнього показника по Полтавській області (**10 370 грн**) і на **42 %** вище за середню заробітну плату по Україні (**11 220 грн**).

У місті високий рівень участі іноземного капіталу в економічному розвитку області. Обсяг прямих інвестицій на 01.10.2019 становив **\$ 937,8 млн** (80,9 % до загального обсягу по Полтавській області). Обсяг капітальних інвестицій за 2018 рік у розрахунку на одного мешканця становив **69,3 тис. грн**.

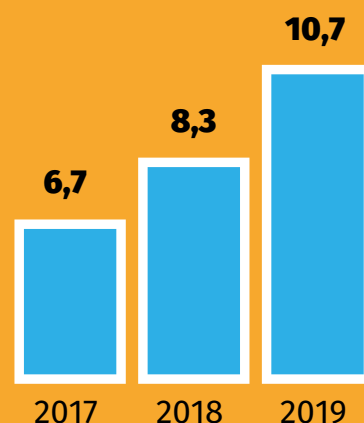
У січні–вересні 2019 року обсяг реалізованої промислової продукції (товарів, послуг) без ПДВ й акцизу по місту становив **25 409,1 млн грн**; обсяг реалізованої промислової продукції в розрахунку на одного мешканця — **476,4 тис. грн**.

Значний обсяг реалізації промислової продукції забезпечує добувна промисловість, зокрема ПрАТ «Полтавський гірничо-збагачувальний комбінат», питома вага якого в загальному обсязі реалізації промислової продукції міста становить **76,2 %**.

Структура надходжень до бюджету



Власні надходження до бюджету на одну особу, тис. грн



# Підприємства міста



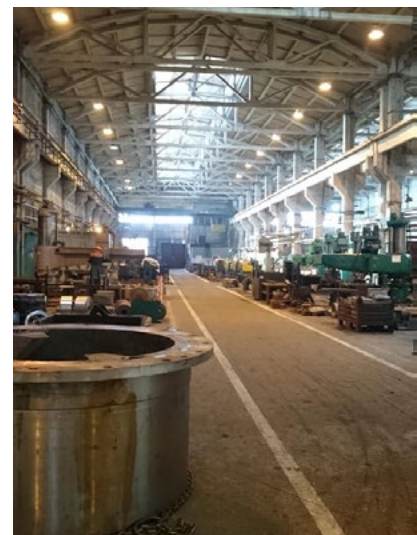
**Добування металевих руд, добування інших корисних копалин і розроблення кар'єрів:**

- ПрАТ «Полтавський гірничо-збагачувальний комбінат»
- ТОВ «Єристівський гірничо-збагачувальний комбінат»
- ПАТ «Рижівський гранітний кар'єр»
- Редутський кар'єр філії «Центр управління промисловістю» ПАТ «Укрзалізниця»



**Виробництво готових металевих виробів, крім машин і устаткування:**

- Науково-виробниче підприємство «Фероліт»
- ПП «Виробничо-комерційне підприємство «Євросталь-Комсомольськ»





Гірничодобувна галузь відноситься до провідних галузей промислового комплексу Полтавської області з часткою у структурі виробництва майже 46%.



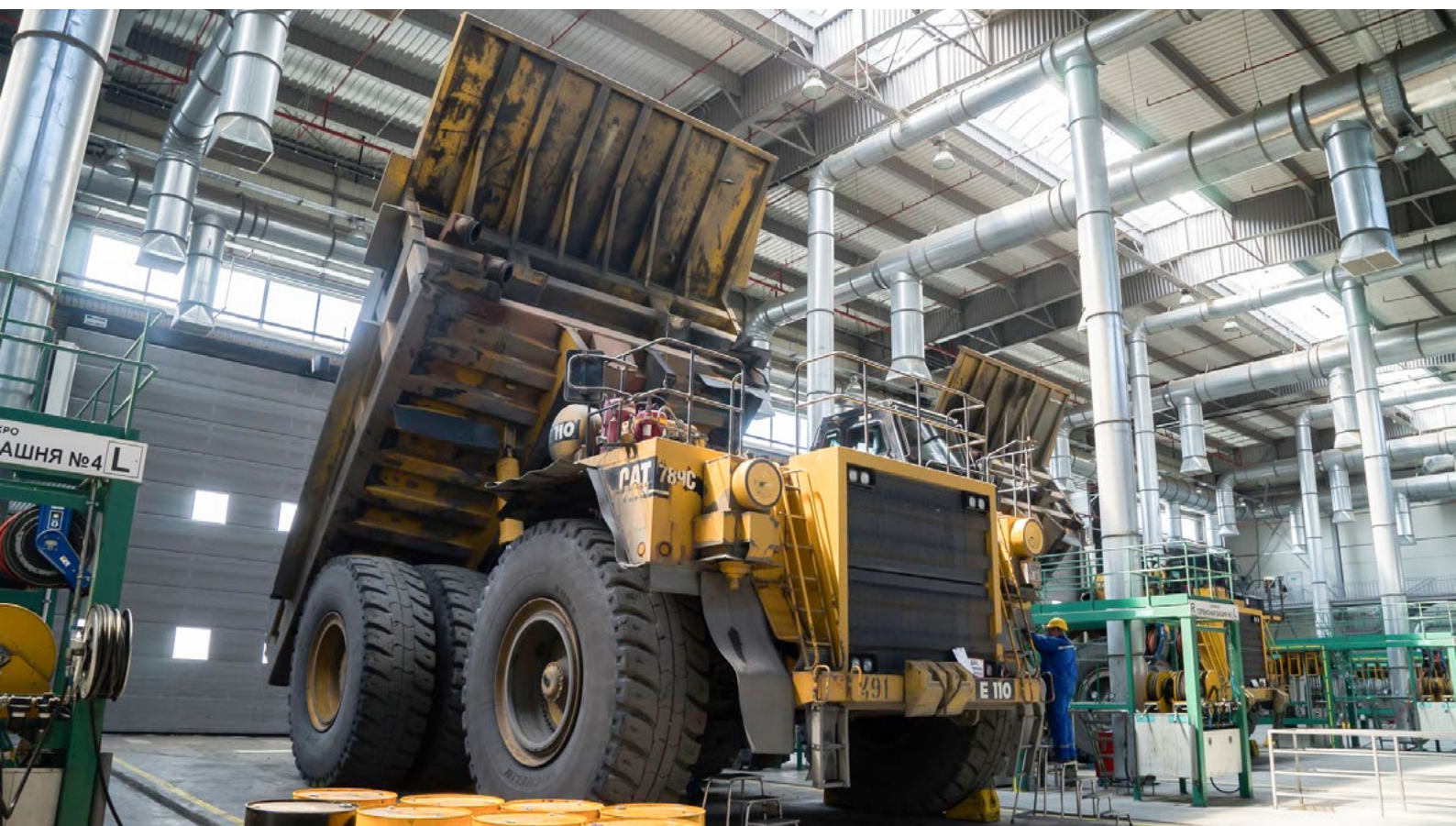
### Ремонт і монтаж машин і устаткування:

- ТОВ «Дивайс»
- Виробничо-комерційна фірма «Радон»
- ТОВ фірма «Дизель»
- Колективне підприємство «Кредо»
- ТОВ «Феррострой»
- Виробничо-комерційне підприємство «Ватра»
- ПП «Виробничо-комерційне підприємство «Енергосталь»
- ДП «Ферротранс»



### Виробництво гумових і пластмасових виробів:

- ТОВ фірма «Леомі-орігінал»
- Зовнішньоторгове підприємство «Маг»



# Підприємства міста







Підприємства галузі виробляють текстильні вироби, в тому числі сукні, блузи, пальта, плащі, різноманітний трикотажний одяг, панчішно-шкарпеткові вироби.



## Виробництво одягу:

- Мале підприємство «Краса і мода»
- Виробничо-торговельне підприємство «Шарме» ЛТД
- Промислово-комерційне приватне підприємство «Легком»
- Виробничо-комерційна фірма «Легпромсервіс»
- ТОВ «Коста»
- Виробничо-комерційна фірма «Тіко-Престиж»
- Виробничо-комерційна фірма «Тіко-Маркетинг»
- Виробничо-комерційна фірма «Маркетинг»
- Виробничо-комерційна фірма «Марго»
- ПП «Діна»
- Виробничо-комерційна фірма «Квінта»
- ПП «Лоте»
- ПП «Бюстеро»
- Промислово-комерційне приватне підприємство «Легком»
- ТОВ «Валері-текс»
- ТОВ «Шик»
- Виробничо-комерційна фірма «Престиж-Т»
- ПП «Фламінго Текстиль»



# Індустріальний парк

## УСЕ НЕОБХІДНЕ ДЛЯ ШВИДКОЇ РЕАЛІЗАЦІЇ ІНВЕСТИЦІЙНИХ ПРОЄКТІВ:

- земельні ділянки greenfield — 40 га;
- інженерні мережі для забезпечення електро-, тепло-, водо- й газопостачання;
- розвинена транспортна інфраструктура: автошляхи, залізнична колія, вантажний річковий порт;
- освічена, креативна й енергійна робоча сила.

## ПРІОРИТЕТНІ НАПРЯМКИ РЕАЛІЗАЦІЇ ІНВЕСТИЦІЙНИХ ПРОЄКТІВ:

- OEM-збирання сільськогосподарської техніки й електротранспорту;
- переробка сільськогосподарської продукції: виробництво біологічно активних домішок та продуктів лікувального харчування;
- виготовлення катерів, яхт та інших плавальних засобів із композитних матеріалів.



Горішні Плавні вже обрали інвестори з Великобританії, Данії, Ісландії, Канади, Норвегії, США, Швейцарії, Швеції, Фінляндії. Сьогодні ми чекаємо на вас!



## НАЯВНА ТРАНСПОРТНА ІНФРАСТРУКТУРА:

- Автошляхи місцевого значення (уздовж ділянки), до магістралі державного значення — **11,05 км**
- Залізниця (уздовж ділянки)
- Вантажний річковий порт — **6,3 км**
- Станція заправки газового пального — **230 м**

## НАЯВНА ТЕХНІЧНА ІНФРАСТРУКТУРА:

- Електропідстанція — **1,5 км**
- Водогін питної води — **300 м — 1,5 км**
- Газові мережі високого та низького тиску, газова розподільча станція — **100 м**
- Волоконно-оптична лінія зв'язку — **150 м**

## РЕКРЕАЦІЙНА ЗОНА

- Паркова зона, сквери, бульвари — **106,2 га**
- Ландшафтний заказник — **714,7 га**

## ПРОМИСЛОВА ЗОНА

- Промислова територія — **5 509 га**

## ЖИТЛОВА ЗОНА

- Житлова зона — **340,2 га**

## ВІЛЬНІ ДІЛЯНКИ

- Територія — **168,9 га**

## ВІЛЬНІ ДІЛЯНКИ

- Територія — **168,9 га**

## ПЕРЕВАГИ ВЕДЕННЯ БІЗНЕСУ В ГОРІШНІХ ПЛАВНЯХ

Географічне положення міста, розвинена добувна та трикотажна промисловість, яка є потужним джерелом поповнення міського бюджету й хорошим підґрунтям для ведення малого й середнього бізнесу.

У Горішніх Плавнях працює сучасний Центр надання адміністративних послуг бізнесу та населенню. Місто має розвинену інженерно-технічну й виробничу інфраструктуру, яку представляють 37 великих промислових підприємств. Крім видобувної та переробної галузі, виокремлюється легка, хімічна, харчова промисловість, обробка металів, ремонтна сфера та сфера послуг.

Горішні Плавні мають кваліфіковані трудові ресурси.

Потребу у професійно-технічній освіті забезпечують Політехнічний коледж Кременчуцького національного університету імені Михайла Остроградського та Вище професійне гірничо-будівельне училище.

Заклади освіти Горішніх Плавнів готують фахівців відповідно до індивідуальних потреб інвесторів.

Місто стимулює низькими місцевими податками та зборами, гарантує високий рівень громадської безпеки, соціальної стабільності й дотримання прав власності інвесторів.

Горішні Плавні є лідером за відкритістю влади, ефективністю державних органів, професійністю супроводу та підтримки інвесторів.

Місто отримало інвестиції в галузі підвищення енергоефективності від дев'яти країн світу: Великобританії, Данії, Ісландії, Канади, Норвегії, США, Швейцарії, Швеції, Фінляндії.

**Наявність стратегічного плану розвитку міста**

**Наявність генерального плану та Правил забудови міста**

**Розвинена експортна галузь**

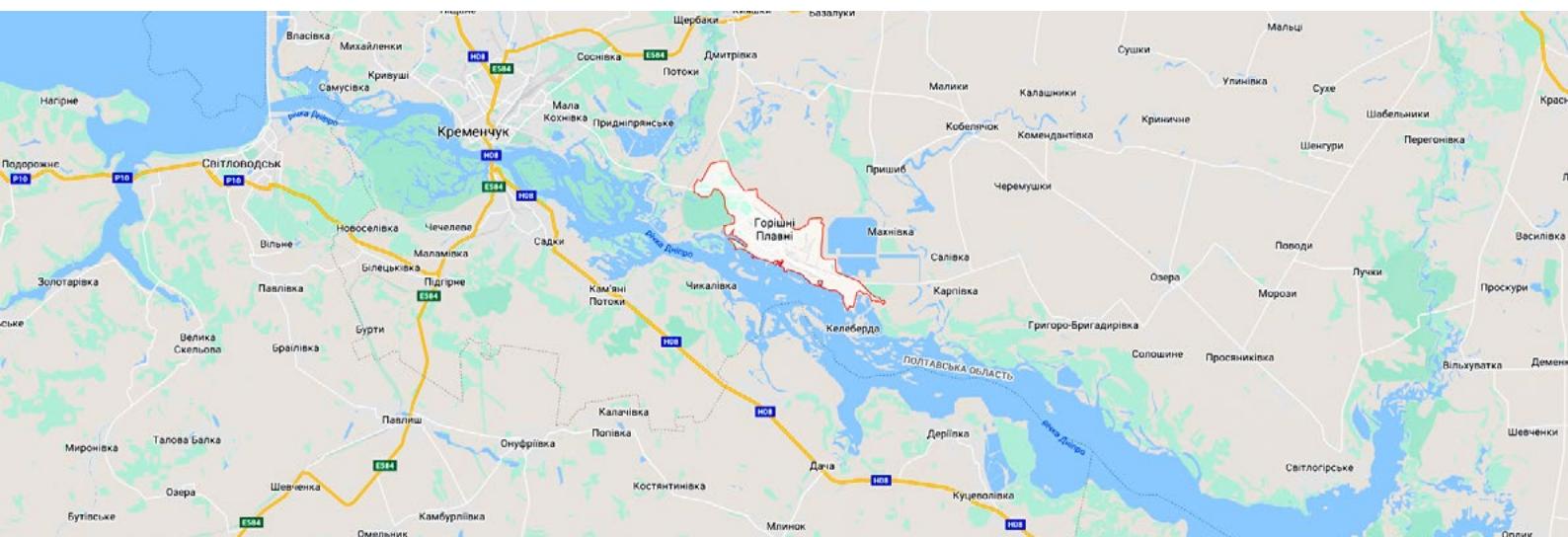
**Розвинена фінансова інфраструктура**

**Сприяння з боку місцевих органів влади**

**Наявність структур підтримки бізнесу**

**Вигідне географічне положення**

**Цікава інвестиційна пропозиція**



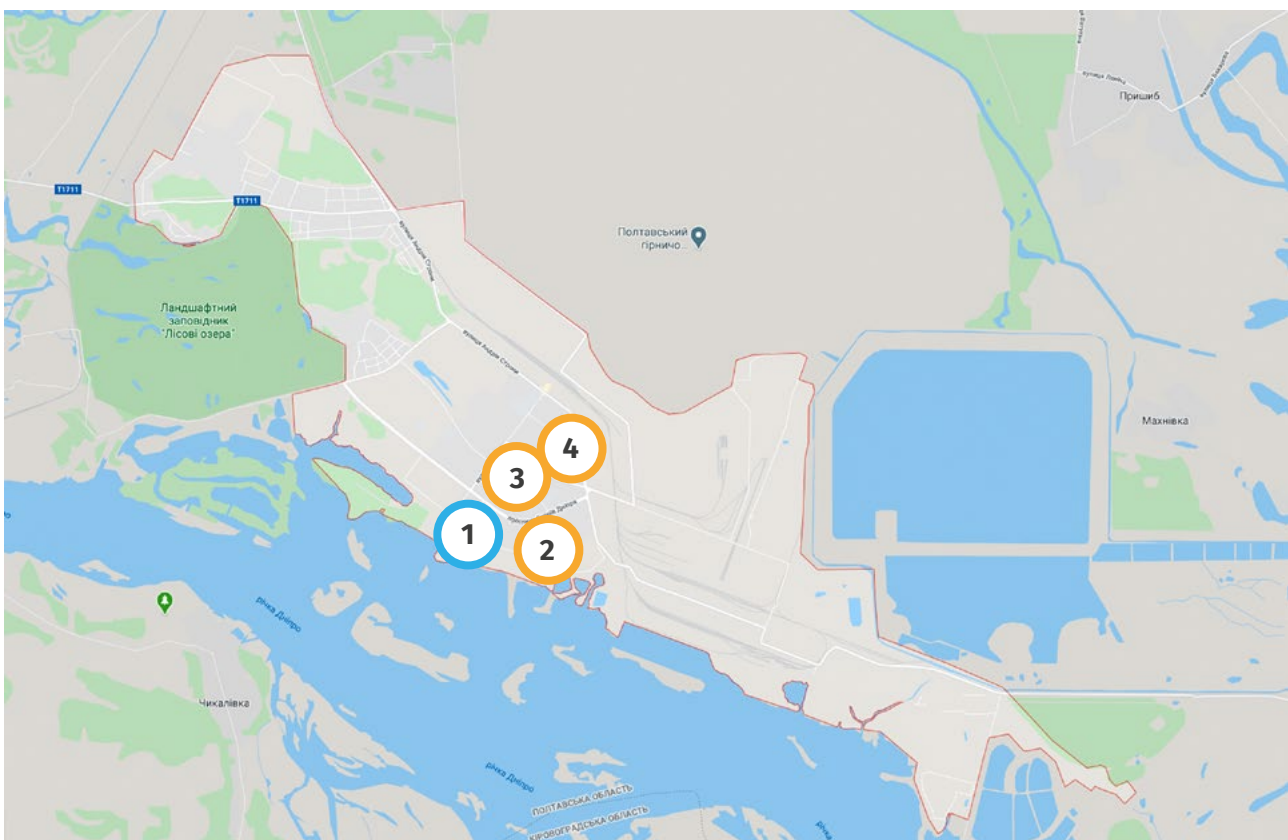
# Офісні та виробничі приміщення

## ВІЛЬНІ ПРИМІЩЕННЯ ДЛЯ РОЗМІЩЕННЯ ВИРОБНИЦТВА

№	Об'єкт нерухомого майна	Власник	Площа, м <sup>2</sup>
1	Нежитлові приміщення на 1-му та 2-му поверхах будівлі із загальним входом <b>м. Горішні Плавні, вул. Конституції, 26</b>	Горішньоплавнівська міська об'єднана територіальна громада	<b>335,80</b>

## ВІЛЬНІ ОФІСНІ ПРИМІЩЕННЯ

№	Об'єкт нерухомого майна	Власник	Площа, м <sup>2</sup>
2	Нежитлові приміщення на 1-му поверсі будівлі із загальним входом <b>м. Горішні Плавні, вул. Конституції, 10/5</b>	Горішньоплавнівська міська об'єднана територіальна громада	<b>173,7</b>
3	Нежитлові приміщення на 1-му поверсі будівлі <b>м. Горішні Плавні, просп. Героїв Дніпра, 30</b>	Горішньоплавнівська міська об'єднана територіальна громада	<b>61,40</b>
4	Нежитлові приміщення на 1-му поверсі будівлі <b>м. Горішні Плавні, вул. Молодіжна, 10</b>	Горішньоплавнівська міська об'єднана територіальна громада	<b>78,69</b>



# Банківські послуги

<b>АКБ «Індустріалбанк»</b>	вул. Добровольського, 28 просп. Героїв Дніпра, 78 вул. Молодіжна, 12
<b>ПАТ «КРЕДІ АГРИКОЛЬ БАНК»</b>	просп. Героїв Дніпра, 54
<b>МетаБанк, ТОБО № 100</b>	вул. Андрія Строни, 11-А
<b>АТ «Ощадбанк»</b>	просп. Героїв Дніпра, 54
<b>ПАТ «Полтава-Банк»</b>	вул. Миру, 17/33
<b>ПАТ КБ «ПриватБанк»</b>	просп. Героїв Дніпра, 75 просп. Героїв Дніпра, 23
<b>АТ «Райффайзен Банк Аваль»</b>	вул. Гірників, 18
<b>АТ АБ «Укргазбанк»</b>	просп. Героїв Дніпра, 42
<b>АТ «Укрсиббанк»</b>	вул. Добровольського, 28
<b>ПАТ «Кристалбанк»</b>	просп. Героїв Дніпра, 65
<b>ПуАТ «КБ «Акордбанк»</b>	просп. Героїв Дніпра, 75

# Готельні послуги

**Готель «Ольвія»**  
(140 місць)

вул. Набережна, 1  
+38 (053) 482-26-05, (067) 535-41-08

**КП готель «Славутич»**  
(170 місць)

вул. Набережна, 2  
+38 (053) 484-42-12, (068) 921-67-03  
hotel-slavutich.in.ua slavut@i.ua



## СТРАТЕГІЧНЕ БАЧЕННЯ МІСТА

**Горішні Плавні — молоде, зелене та яскраве місто на березі Дніпра, яке постійно розвивається та приваблює інвестиції.**



Центр гірничорудної промисловості, найчистіше промислове місто України з високими показниками енергоефективності та енергозбереження.



Місто — столиця трикотажної моди Європи з власними брендами, у якому розвивається конкурентоспроможний високодохідний малий і середній бізнес.



Місто промислового, спортивного, мистецького та історико-пізнавального туризму.



Сучасне місто з активною громадою, здатною співпрацювати з місцевою владою, сприятливе для життя й максимально комфортне для мешканців і гостей.



### **Виконавчий комітет Горішньоплавнівської міської ради**

вул. Миру, 24, м. Горішні Плавні,  
Полтавська область, 39800

+38 (05348) 4-44-60, 6-16-81,

+38 (067) 470-81-12

(приймальня міського голови)

+38 (05348) 4-44-62, 6-16-80,

+38 (067) 532-05-72

(інформаційно-довідкова служба)

### **Департамент економічного розвитку та ресурсів виконавчого комітету Горішньоплавнівської міської ради**

[d\\_economic@hp-rada.gov.ua](mailto:d_economic@hp-rada.gov.ua)

+38 (05348) 4-44-60, 6-16-81,

+38(067) 470-81-12



Видання «Інвестиційний паспорт міста Горішні Плавні» розроблено та видано за підтримки проекту міжнародної технічної допомоги «Партнерство для розвитку міст» (Проект ПРОМІС), який упроваджує Федерація канадських муніципалітетів за фінансової підтримки Міністерства міжнародних справ Канади. Зміст документа є виключно думкою авторів і необов'язково відображає офіційну позицію Міністерства міжнародних справ Канади.



# Чекаємо вас у місті Горішні Плавні

